

reflecta



DIA Projektion und Zubehör

Produktübersicht

reflecta DIA Projektion

reflecta galaxy AF IR 150	4	reflecta classic AF IR Zoom	8
reflecta classic AFM	5	reflecta 1800 AF	8
reflecta monitorset 150	6	reflecta Diamator 2505 AF IR	9
reflecta classic AF/ AF 250	7	reflecta combiset 150/ 250	10
reflecta classic AF IR/ AF IR 250	7		

reflecta Zubehör

reflecta Diabetrachter	12	reflecta Diarahmen CS	16	reflecta Überblendsteuergeräte	20
reflecta Betrachter B 250		reflecta CS Diarahmen		reflecta mat Überblendsteuergerät	
reflecta B 200 Diabetrachter		reflecta CS2 Diarahmen		reflecta matic 2 Überblendsteuergerät	
reflecta B 100 Diabetrachter		reflecta Dia-Rahmungsgeräte CS	16	reflecta combimatic Überblendsteuergerät	
reflecta Betrachter B 36		reflecta servicemaster CS		reflecta Wechselobjektive	21
reflecta B 80 Diabetrachter		reflecta servicemaster CS 2		reflecta Agomar MC 2.8/55 mm	
reflecta B 40 Diabetrachter		reflecta Diamagazine CS	17	reflecta Agomar MC 2.4/90 mm	
reflecta Leuchtplatten	13	reflecta CS Diamagazin 2 x 100		reflecta Agomar NC 3.0/150 mm	
reflecta Leuchtplatte L 130		reflecta CS Diamagazin 4 x 40		reflecta Agomar NC 3.5/180 mm	
reflecta Leuchtplatte L 230		reflecta Diarahmen	18 + 19	reflecta Vario Agomar NC 3.0/70–120 mm	
reflecta Leuchtplatte L 300		reflecta GR Diarahmen		reflecta Vario Agomar NC 4.0/85-150 mm	
reflecta Leuchtplatte L 600		reflecta GM Diarahmen		reflecta Halogenlampen	21
reflecta Betrachtungslupe	14	reflecta GL Glas-Diarahmen		reflecta Halogenlampe 24V/150W	
reflecta Klappmonitor	14	reflecta GL-AN Anti-Newton Glas-Diarahmen		reflecta Halogenlampe 24V/250W	
reflecta Timer	14	reflecta K Glas-Diarahmen		reflecta Leinwände	22
reflecta Projektionstische	15	reflecta Diamagazine	19	reflecta Laserpointer	22
reflecta Projektionstisch petro		reflecta Universal Diamagazin 2 x 50			
reflecta Projektionstisch senior		reflecta Rundmagazin	20	Übersicht	23
reflecta Projektionstisch carlos		reflecta Rundmagazin 175 Dias			
reflecta Projektionstisch dino		reflecta Adapter für Rundmagazin			



reflecta

DIA Projektion



reflecta galaxy AF IR 150



reflecta galaxy AF IR 150

Art.-Nr. 16501

- Diaformat 24 x 36 mm (im Rahmen 5 x 5 cm)
- Halogenlampe 24 V/150 Watt
- Mehrschichtvergütetes Objektiv Agomar MC 2.8/90 mm (Rillentubus \varnothing 42,5 mm)
- Autofocus
- Thermoschutzschalter
- Einzeldia-Editor
- Verschiedene Magazine verwendbar (Standardmagazine, CS und LKM)
- Tragegriff
- Kabellose Infrarot-Fernbedienung mit integriertem Laserpointer (Klasse 2)
- Funktionstasten am Gerät
- AV-Buchse (für Tonbandgeräteanschluss)
- Timeranschluss
- Diabetrachter

Color Foto 2/2000

Reflecta Galaxy 150
PRODUKT DES MONATS

Diaprojektor im formvollendeten Design

mit abschaltbarem Autofocus und

Infrarot-Fernbedienung mit integriertem Laserpointer.

Für verschiedene Magazine (z. B. Standard, CS, LKM) verwendbar.

Schonung der Dias durch niedrige Temperatur am Dia.

Brillante Projektion durch hohe Lumenzahl. Leises Geräuschverhalten. 2 Jahre Garantie.

Zubehör

- Projektortasche
- Timer
- Wechselobjektive (Zoom-, Weitwinkel- oder Tele-Objektive)
- Diarahmen (verglasst/unverglasst) und Magazine (Uni/Original CS-System) nach DIN-Standard
- Lichtbildwände
- Lampen
- Projektionstische



reflecta classic AFM

Color Foto

Kaufempfehlung



reflecta classic AFM

Art.-Nr. 16301

- 24 V / 150 Watt Halogenlampe
- Diaformat 24x36 mm (im Rahmen 5x5 cm)
- Objektiv Agomar MC 2.8/90 mm (Tubus \varnothing 42,5 mm)
- Autofocus
- Stufenlose Einstellung der Lampenhelligkeit
- Thermoschutzschalter
- Einzeldia-Editor
- Verschiedene Magazine verwendbar (Standardmagazine, CS und LKM)
- Tragegriff
- Funktionstasten am Gerät, Diatransport auch über Fernbedienung (im Lieferumfang enthalten)
- AV-Buchse (z. B. für Timeranschluss)
- Monitor im Format 24 x 24 cm
- Projektion wahlweise auf Monitor oder Lichtbildwand.

Zubehör

- Projektortasche
- Timer
- Diarahmen (verglast / unverglast) und Magazine (Uni/ Original CS-System) nach DIN-Standard
- Lichtbildwände
- Lampen
- Projektionstische

Monitorprojektor und Leinwandprojektor in einem Gerät.

*Geradezu ideal; entweder Dias auf dem Monitor betrachten
oder mit einem Hebel auf Leinwandprojektion umschalten.*

2 Jahre Garantie.



reflecta monitorset 150



reflecta monitorset 150

Art.-Nr. 16150

- Diaformat 24 x 36 mm (im Rahmen 5 x 5 cm)
- 24 V/ 150 Watt Halogenlampe
- Mehrschichtvergütetes Objektiv Agomar MC 2.8/90 mm (Rillentubus \varnothing 42,5 mm)
- Monitorbildschirm 20x20 cm (klappbar)
- Lampensparschaltung
- Thermoschutzschalter
- Einzeldia-Editor
- Verschiedene Magazine verwendbar (Standardmagazine, CS und LKM sowie Rundmagazin mit passendem Adapter)
- Tragegriff
- Kabelfernbedienung mit integriertem Lichtzeiger
- Kabelfernbedienung zur Steuerung: Diatransport (vor/zurück), Schärfe, Autofocus (ein/aus)
- AV-Buchse (für Tonbandgeräteanschluss)
- Timeranschluss

Zubehör

- Projektortasche
- Timer
- Rundmagazine (für 175 Dias) und Adapter
- Wechselobjektive (Zoom-, Weitwinkel- oder Tele-Objektive)
- Diarahmen (verglast/ unverglast) und Magazine (Uni/ Original CS-System) nach DIN-Standard
- Lichtbildwände
- Lampen
- Projektionstische

150-Watt-Diaprojektor mit abschaltbarem Autofocus und Kabelfernbedienung plus passendem Monitorbildschirm

zur wahlweisen Betrachtung der Dias auf Bildschirm oder Lichtbildwände. Für verschiedene Magazine (z. B. Standard, CS, LKM, Rundmagazin mit Adapter) verwendbar. 2 Jahre Garantie.



reflecta classic AF



Robuster und zuverlässiger Diaprojektor

mit abschaltbarem Autofocus und Kabelfernbedienung. Millionenfach bewährtes Gerät. Für verschiedene Magazine (z. B. Standard, CS, LKM, Rundmagazin mit Adapter) verwendbar. Auch als lichtstarke 250-Watt-Variante mit niedriger Diatemperatur und hoher Lumenzahl erhältlich. 2 Jahre Garantie.

reflecta classic AF 150 / AF 250

Art.-Nr. 16101 – 150 Watt

Art.-Nr. 16701 – 250 Watt

- Diaformat 24x36 mm (im Rahmen 5x5 cm)
- 24 V/150 bzw. 24 V/250 Watt Halogenlampe
- Mehrschichtvergütetes Objektiv Agomar MC 2.8/90 mm (Rillentubus \varnothing 42,5 mm)
- Lampensparschaltung
- Thermoschutzschalter
- Einzeldia-Editor
- Verschiedene Magazine verwendbar (Standardmagazine, CS und LKM sowie Rundmagazin mit passendem Adapter)
- Tragegriff
- Kabelfernbedienung mit integriertem Lichtzeiger
- Kabelfernbedienung zur Steuerung: Diatransport (vor/zurück), Schärfe, Autofocus (ein/aus)
- AV-Buchse (für Tonbandgeräteanschluss)
- Timeranschluss

Zubehör

- Projektortasche
- Timer
- Rundmagazine (für 175 Dias) und Adapter
- Wechselobjektive (Zoom-, Weitwinkel- oder Tele-Objektive)
- Diarahmen (verglast/ unverglast) und Magazine (Uni/ Original CS-System) nach DIN-Standard
- Lichtbildwände
- Lampen
- Projektionstische

reflecta classic AF IR



Robuster und zuverlässiger Diaprojektor

mit abschaltbarem Autofocus und Infrarot-Fernbedienung. Millionenfach bewährtes Gerät. Für verschiedene Magazine (z. B. Standard, CS, LKM, Rundmagazin mit Adapter) verwendbar. Auch als lichtstarke 250-Watt-Variante mit niedriger Diatemperatur und hoher Lumenzahl erhältlich. 2 Jahre Garantie.

reflecta classic AF IR 150 / AF IR 250

Art.-Nr. 16201 – 150 Watt

Art.-Nr. 16801 – 250 Watt

- Diaformat 24x36 mm (im Rahmen 5x5 cm)
- 24 V/150 bzw. 24 V/250 Watt Halogenlampe
- Mehrschichtvergütetes Objektiv Agomar MC 2.8/90 mm (Rillentubus \varnothing 42,5 mm)
- Thermoschutzschalter
- Einzeldia-Editor
- Verschiedene Magazine verwendbar (Standardmagazine, CS und LKM sowie Rundmagazin mit passendem Adapter)
- Tragegriff
- Funktionstasten am Gerät zusätzlich Infrarot-Fernbedienung zur Steuerung des Diatransports (vor/zurück)
- AV-Buchse (für Tonbandgeräteanschluss)
- Timeranschluss

Zubehör

- Projektortasche
- Timer
- Rundmagazin (für 175 Dias) und Adapter
- Wechselobjektive (Zoom-, Weitwinkel- oder Tele-Objektive)
- Diarahmen (verglast/ unverglast) und Magazine (Uni/ Original CS-System) nach DIN-Standard
- Lichtbildwände
- Lampen
- Projektionstische

reflecta classic AF IR Zoom



Robuster und zuverlässiger Diaprojektor

mit abschaltbarem Autofocus und Infrarot-Fernbedienung.

Zoomoptik Vario Agomar NC 3.0/70-120 mm für bessere Schärfe und Lichtausbeute. Millionenfach bewährtes Gerät.

Für verschiedene Magazine (z. B. Standard, CS, LKM, Rundmagazin mit Adapter) verwendbar. 2 Jahre Garantie.

reflecta classic AF IR Zoom

Art.-Nr. 16401 – 150 Watt

Art.-Nr. 16901 – 250 Watt

- Diaformat 24 x 36 mm (im Rahmen 5 x 5 cm)
- 24 V/150 bzw. 24 V/250 Watt Halogenlampe
- Mehrschichtvergütetes Zoom-Objektiv Vario-Agomar NC 3.0/70-120 mm (Rillentubus \varnothing 42,5 mm)
- Thermoschutzschalter
- Einzeldia-Editor
- Verschiedene Magazine verwendbar (Standardmagazine, CS und LKM sowie Rundmagazin mit passendem Adapter)
- Tragegriff
- Funktionstasten am Gerät zusätzlich Infrarot-Fernbedienung zur Steuerung des Diatransports (vor/zurück)
- AV-Buchse (für Tonbandgeräteanschluss)
- Timeranschluss

Zubehör

- Projektortasche
- Timer
- Rundmagazin (für 175 Dias) und Adapter
- Wechselobjektive (Zoom-, Weitwinkel- oder Tele-Objektive)
- Diarahmen (verglast/ unverglast) und Magazine (Uni/ Original CS-System) nach DIN-Standard
- Lichtbildwände
- Lampen
- Projektionstische

reflecta 1800 AF



150-Watt-Diaprojektor mit Autofocus und Kabelfernbedienung als robustes Basisgerät.

Einfache Handhabung und Bedienung. Für verschiedene Magazine (z. B. Standard, CS, LKM, Rundmagazin mit Adapter) verwendbar. 2 Jahre Garantie.

reflecta 1800 AF

Art.-Nr. 1021

- Diaformat 24 x 36 mm (im Rahmen 5 x 5 cm)
- 24 V/150 Watt Halogenlampe
- Mehrschichtvergütetes Objektiv Agomar MC 2.8/90 mm (Rillentubus \varnothing 42,5 mm)
- Thermoschutzschalter
- Einzeldia-Editor
- Verschiedene Magazine verwendbar (Standardmagazine, CS und LKM sowie Rundmagazin mit passendem Adapter)
- Tragegriff
- Kabelfernbedienung zur Steuerung des Diatransports (vor/zurück)
- AV-Buchse (für Tonbandgeräteanschluss)
- Timeranschluss

Zubehör

- Projektortasche
- Timer
- Rundmagazine (für 175 Dias) und Adapter
- Wechselobjektive (Zoom-, Weitwinkel- oder Tele-Objektive)
- Diarahmen (verglast/ unverglast) und Magazine (Uni/ Original CS-System) nach DIN-Standard
- Lichtbildwände
- Lampen
- Projektionstische

reflecta Diamator 2505 AF IR

reflecta Diamator 2505 AF IR

Art.-Nr. 2505

- Diaformat 24x36 mm (im Rahmen 5x5 cm)
- 24 V/ 250 Watt Halogenlampe
- Mehrschichtvergütetes lichtstarkes Objektiv Agomar MC 2.4/90 mm (Rillentubus \varnothing 42,5 mm)
- Mikroprozessor-Steuerung
- Überblendprojektion möglich durch eingebautes Triac-Element und 14-polige Steuerbuchse
- Anschlussbuchse für AV
- Anschluss eines Computers zur Steuerung möglich
- Stufenlose Lampenhelligkeitsregulierung von 50 - 100 %
- Automatische Scharfeinstellung (Autofocus) mit Override-System, AF-Control
- Integrierter Timer
- Infrarot-Fernbedienung mit allen wichtigen Funktionen zusätzlich Funktionstasten am Gerät
- Dia-Leuchtpult zur Vorbetrachtung
- Thermoschutzschalter
- Einzeldia-Editor
- Verschiedene Magazine verwendbar (Standardmagazine, CS und LKM sowie Rundmagazin mit passendem Adapter)
- Tragegriff
- AV-Buchse (für Tonbandgeräteanschluss)

Zubehör

- Projektortasche
- Timer
- Rundmagazin (für 175 Dias) und Adapter
- Wechselobjektive (Zoom-, Weitwinkel- oder Tele-Objektive)
- Diarahmen (verglast/ unverglast) und Magazine (Uni/ Original CS-System) nach DIN-Standard
- Lichtbildwände
- Lampen
- Projektionstische



Diaprojektor der Spitzenklasse mit brillanter Helligkeit durch 250 Watt Halogenlampe.

Alle wichtigen Funktionen können über die Infrarot-Fernbedienung gesteuert werden.

Automatische Scharfeinstellung mit Override-System und stufenlos regulierbare Lampenhelligkeit von 50 bis 100 %. Timer Funktion und ein weicher Bildübergang von 2, 4 und 6 Sekunden möglich. 2 Jahre Garantie.



reflecta combiset 150 / 250

reflecta combiset 150/250

Art.-Nr. 16102 – 150 Watt

Art.-Nr. 16702 – 250 Watt

- Diaformat 24 x 36 mm (im Rahmen 5 x 5 cm)
- 24 V/150 bzw. 24 V/250 Watt Halogenlampe
- Mehrschichtvergütetes Objektiv Agomar MC 2.8/90 mm (Rillentubus \varnothing 42,5 mm)
- Autofocus-Scharfeinstellung, abschaltbar und manuell regulierbar
- Integrierte Fernbedienung mit eingebautem Lichtzeiger
- Anschlussbuchse für Triac-Steuerung und Diavertonung
- Deckungsgleichheit ab ca. 1,6 m im combideck
- reflecta mat-Handregler für die Überblendprojektion anschließbar für beide Projektoren
- Getrennt regelbare Flachbahnschieber für Überblendeffekte
- Thermoschutzschalter
- Einzeldia-Editor
- Verschiedene Magazine verwendbar (Standardmagazine, CS und LKM sowie Rundmagazin mit passendem Adapter)
- Tragegriff
- AV-Buchse (für Tonbandgeräteanschluss)
- Timeranschluss

Zubehör

- Projektortasche
- Timer
- Rundmagazin (für 175 Dias) und Adapter
- Wechsellinse (Zoom-, Weitwinkel- oder Tele-Objektive)
- Diarahmen (verglast/ unverglast) und Magazine (Uni/ Original CS-System) nach DIN-Standard
- Lichtbildwände
- Lampen
- Projektionstische
- Überblendsteuergeräte



Zwei überblendfähige Diaprojektoren

mit combideck zum Überblendaufbau und reflecta mat-Handsteuerung machen Dias zum Erlebnis.

150-Watt-Projektoren mit Autofocus und eingebautem Triac.

Auch als lichtstarke 250-Watt-Variante erhältlich.

2 Jahre Garantie.



reflecta matic II Überblendsteuergerät
reflecta combimatic Überblendsteuergerät
siehe Zubehör, Seite 20

reflecta

Zubehör



reflecta Diabetrachter



reflecta Betrachter B 250

Art.-Nr. 10305

- 2-fache Vergrößerung
- Batterie- oder Netzbetrieb
- für Dias und Filmstreifen 24 x 36 mm oder Rollfilm 120
- Leuchtstofflampe 5000 °K



reflecta B 200 Diabetrachter

Art.-Nr. 1033

- Netzbetriebener Diabetrachter
- Schacht für Diaschnellwechsel
- Vergrößerung 2,5-fach
- Vorrats- und Auffangschacht



reflecta B 100 Diabetrachter

Art.-Nr. 1032

- Netzbetriebener Diabetrachter
- Dia- oder Filmstreifenbetrachtung
- Vergrößerung 2,5-fach
- Betrachtungslupe abnehmbar
- Wechseltaste
- Dia-Auffangschale



reflecta Betrachter B 36

Art.-Nr. 1036

- Leuchtfeld 36 x 36 mm
- helles gleichmäßiges Licht
- Batteriebetrieb
- kompakt und leicht
- Abmaße: 10 x 6 x 1,5 cm



reflecta B 80 Diabetrachter

Art.-Nr. 1031

- Batteriebetriebener Diabetrachter
- Vergrößerung 2-fach



reflecta B 40 Diabetrachter

Art.-Nr. 1030

- Solar-Diabetrachter
- Für Dias oder Filmstreifen
- Vergrößerung 2-fach

reflecta Leuchtplatten



reflecta Leuchtplatte L 130

Art.-Nr. 10301

- Leuchtfeld 127 x 100 mm
- Batteriebetrieb (6 x 1,5 V, Micro) oder Netzbetrieb
- Netzteil (Zubehör) 9 V, 600 mA, Art.Nr. 10330
- Farbtemperatur 5000 °K +/- 270 °K
- Lebensdauer Lampe ca. 10.000 Stunden
- Abmessungen 158 x 150 x 14 mm



reflecta Leuchtplatte L 230

Art.-Nr. 10302

- Leuchtfeld 178 x 127 mm
- Batteriebetrieb (6 x 1,5 V, Mignon) oder Netzbetrieb
- Netzteil (Zubehör) 9 V, 600 mA, Art.Nr. 10330
- Farbtemperatur 5000 °K +/- 270 °K
- Lebensdauer Lampe ca. 10.000 Stunden
- Abmessungen 220 x 190 x 21 mm



reflecta Leuchtplatte L 300

Art.-Nr. 10303

- Leuchtfeld 200 x 150 mm
- Netzbetrieb
- Netzteil (Zubehör) 12 V, 1000 mA, Art.Nr. 10331
- Farbtemperatur 5000 °K +/- 270 °K
- Lebensdauer Lampe ca. 10.000 Stunden
- Abmessungen 246 x 193 x 20 mm



reflecta Leuchtplatte L 600

Art.-Nr. 10304

- Leuchtfeld 300 x 200 mm
- Netzbetrieb
- Netzteil (Zubehör) 12 V, 1000 mA, Art.Nr. 10331
- Farbtemperatur 5000 °K +/- 270 °K
- Lebensdauer Lampe ca. 10.000 Stunden
- Abmessungen 370 x 275 x 25 mm

reflecta Betrachtungslupe



reflecta Betrachtungslupe

Art.-Nr. 1185

- Lupe "Schnapsglas"
- Vergrößerung 8-fach

reflecta Klappmonitor



reflecta Klappmonitor

Art.-Nr. 1501

- Klappmonitor für alle Projektoren zur wahlweisen Betrachtung auf Monitor oder Lichtbildwand
- Monitorgröße 20x20 cm



reflecta Timer



reflecta Timer

Art.-Nr. 1017

- Timer als Impulsgeber für Dia-Wechsel von ca. 3–45 Sekunden
- 6-polig, direkt an Projektor aufsteckbar

reflecta Projektionstische



reflecta Projektionstisch petro

Art.-Nr. 6050

- Stabiler und vielseitig einsetzbarer Projektionstisch
- 2 Ablageflächen, obere Platte durch Handkurbel neigbar
- Verstellfuß zum Ausgleich von Bodenunebenheiten
- Obere Platte 41 x 28 cm / Untere Platte 30 x 22 cm
- Höhe 100 cm



reflecta Projektionstisch senior

Art.-Nr. 6051

- Stabiler und vielseitig einsetzbarer Projektionstisch
- 2 Ablageflächen, obere Platte durch Handkurbel neigbar
- Verstellfuß zum Ausgleich von Bodenunebenheiten
- Obere Platte 49 x 35 cm / Untere Platte 41 x 28 cm
- Höhe 100 cm



reflecta Projektionstisch carlos

Art.-Nr. 6052

- Stabiler und vielseitig einsetzbarer Projektionstisch
- 3 Ablageflächen, oberste Platte durch Handkurbel neigbar
- Verstellfuß zum Ausgleich von Bodenunebenheiten
- 2 versetzte obere Platten 49 x 35 cm / Untere Platte 41 x 28 cm
- Höhe 105 cm



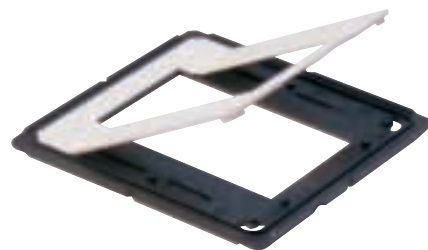
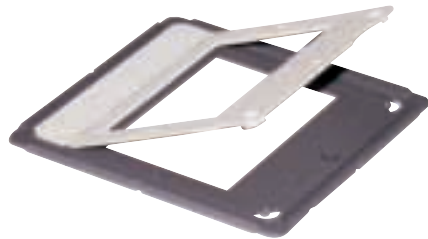
reflecta Projektionstisch dino

Art.-Nr. 6055

- Höhenverstellbar 65 – 105 cm
- Plattengröße 38 x 37 cm
- bewegliche Rollen, davon 2 feststellbar
- maximale Belastung 25 kg



reflecta CS Diarahmen



reflecta CS Diarahmen

Art.-Nr. 1005 Packung mit 100 Stück

Art.-Nr. 1042 Packung mit 200 Stück

- Glasloser Diarahmen nach DIN 108
- Verschüttsicher und 50% platzsparend im Original reflecta CS-Magazin (100 oder 40 Dias)
- Einteiliger Rahmen, klappbar auf 36mm-Längsseite
- Passend zu Rahmungsgerät reflecta CS servicemaster
- Zweifarbig mit Rastverschluss
- 1,8 mm stark
- Für Kleinformat 24x36 mm
- Außenmaß 5x5 cm

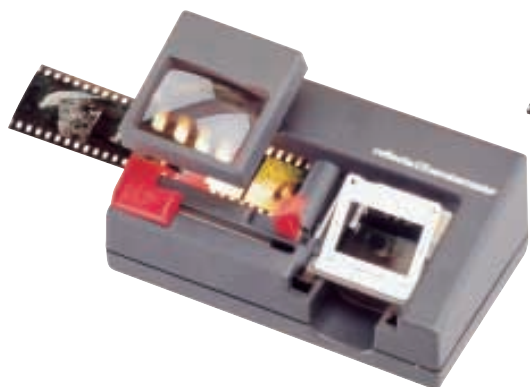
reflecta CS2 Diarahmen

Art.-Nr. 61311 Packung mit 100 Stück

Art.-Nr. 61312 Packung mit 200 Stück

- Glasloser Diarahmen nach DIN 108
- Verschüttsicher und 50% platzsparend im Original reflecta CS-Magazin (100 oder 40 Dias)
- Passend zu Rahmungsgerät reflecta servicemaster CS2
- Einteiliger Rahmen, klappbar auf 24mm-Kurzseite
- Zweifarbig mit Rastverschluss
- 1,8 mm stark
- Für Kleinformat 24x36 mm
- Außenmaß 5x5 cm

reflecta CS Dia-Rahmungsgeräte



reflecta CS servicemaster

Art.-Nr. 63211

- Dia-Rahmungsgerät für reflecta CS Diarahmen (Art. 1005 / 1042)

reflecta CS2 servicemaster

Art.-Nr. 63311

- Dia-Rahmungsgerät für reflecta CS2 Diarahmen (Art. 61311 / 61312)

Zum Kippen sicher

CS und CS 2 Rahmen fühlen sich in den CS-Magazinen sicher zuhause. Auch wenn das bestückte Magazin auf den Boden fällt, kippt kein Rähmchen heraus.

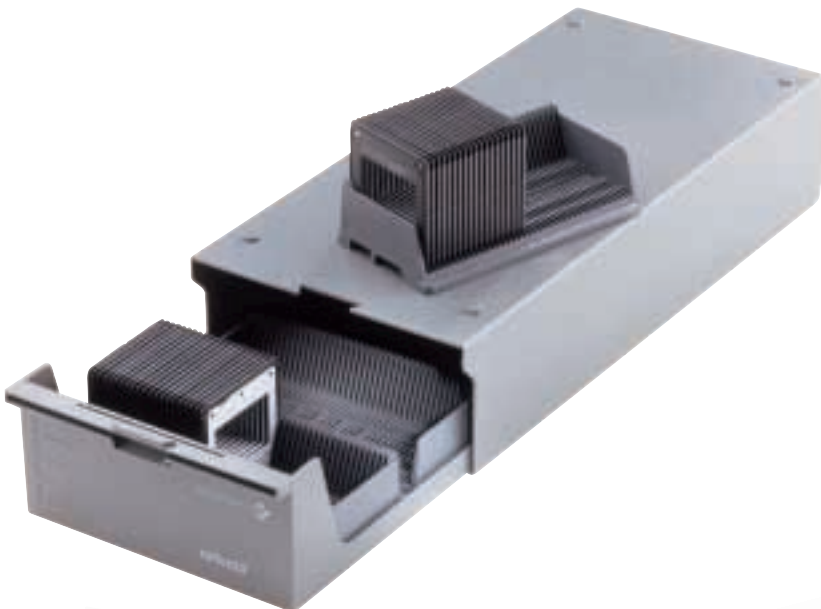
reflecta CS Diamagazine



reflecta CS Diamagazin 2 x 100

Art.-Nr. 1007

- Das Original reflecta CS System
- Dia-Archivkassette für 200 reflecta CS Dias
- Schubfach mit 2 Magazinen mit Fassungsvermögen je 100 Dias
- Verschüttsicher bei Transport, Handhabung etc.
- Stapelsystem



reflecta CS Diamagazin 4 x 40

Art.-Nr. 1006

- Das Original reflecta CS System
- Dia-Archivkassette für 160 reflecta CS Dias
- Schubfach mit 4 Magazinen mit Fassungsvermögen je 40 Dias
- Stapelsystem



reflecta Diarahmen

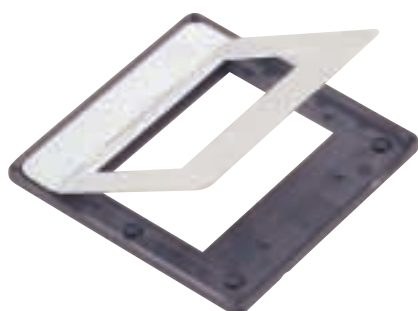


reflecta GR Diarahmen

Art.-Nr. 1169 Packung mit 100 Stück

Art.-Nr. 1171 Packung mit 200 Stück

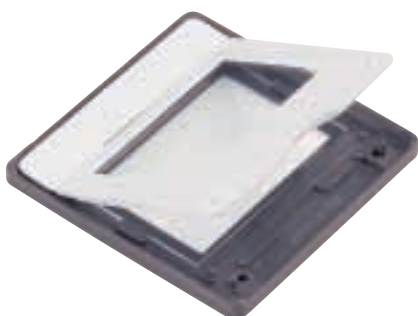
- Glasloser Diarahmen nach DIN 108
- Einteiliger Rahmen
- Zweifarbig mit Rastverschluss
- 1,8 mm stark
- Für Kleinformat 24x36 mm
- Außenmaß 5 x 5 cm



reflecta GM Diarahmen

Art.-Nr. 1172 Packung mit 100 Stück

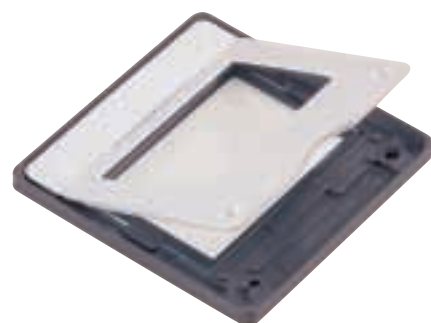
- Glasloser Diarahmen nach DIN 108
- Einteiliger Rahmen
- Zweifarbig mit Rastverschluss
- 1,9 mm stark
- Für Kleinformat 24x36 mm
- Außenmaß 5 x 5 cm



reflecta GL Glas-Diarahmen

Art.-Nr. 1175 Packung mit 50 Stück

- Glas-Diarahmen nach DIN 108
- Einteilig
- Zweifarbig
- Rastverschluss
- 3,2 mm stark
- Geeignet für Stereophotographieaufnahmen
- Für Kleinformat 24x36 mm

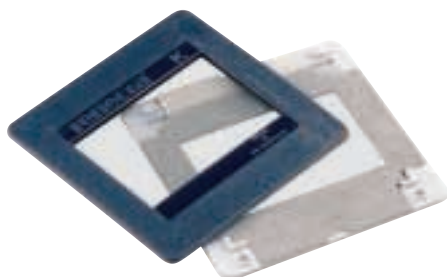


reflecta GL-AN Anti-Newton Glas-Diarahmen

Art.-Nr. 1176 Packung mit 50 Stück

- Anti-Newton Glas-Diarahmen nach DIN 108
- Einteilig
- Zweifarbig
- Rastverschluss
- 3,2 mm stark
- Geeignet für Stereophotographieaufnahmen
- Für Kleinformat 24x36 mm

reflecta Diarahmen



reflecta K Glas-Diarahmen in Archivierungskassette

Art.-Nr. 1043 Kassette mit 100 Stück

- Glas-Diarahmen nach DIN 108
- Zweiteilig
- Zweifarbig mit selbstklebender Maske
- Haftverschluss
- 3,2 mm stark
- In stapelbarer Klarsichtkassette für Archivierung
- Geeignet für Stereophotographiaufnahmen
- Für Kleinformat 24x36 mm

Ohne Abbildung:
Leerkassette für 100 K Glas-Diarahmen
Art-Nr. 1043001

reflecta Diamazine



reflecta Universal Diamazin 2x50

Art.-Nr. 102002 Doppelpack

- Qualität nach DIN 108
- 2 Dia-Archivkassetten für jeweils 100 Dias
- 2 Magazine pro Kassette mit Fassungsvermögen je 50 Dias
- Stapelsystem



reflecta Rundmagazin



reflecta Rundmagazin 175 Dias

Art.-Nr. 1040

- Rundmagazin zur Verwendung mit reflecta Adapter (Art. 1041) in reflecta Projektoren
- Fassungsvermögen 175 Dias bis 2,0 mm Stärke



reflecta Adapter für Rundmagazin

Art.-Nr. 1041

- Adapterschlitten für reflecta Rundmagazin (Art. 1040)

reflecta Überblendsteuergerät



reflecta mat Überblendsteuergerät

Art.-Nr. 1048

- Manueller Regler zur Steuerung von zwei Projektoren
- Stufenlose Abblendung
- Anschluss 14-polig



reflecta matic II Überblendsteuergerät

Art.-Nr. 1057

- Überblendsteuergerät mit 4 Diastandzeiten und 4 Überblendzeiten, Auto/Manuell-Betrieb
- Blinken, Sandwichprojektion, eingebauter Free-head-Verstärker
- Anschluss 14-polig



reflecta combimatic Überblendsteuergerät

Art.-Nr. 7100

- Kombination aus einer Überblendsteuereinheit für zwei Projektoren, einem Kassettenslaufwerk und einem Stereoendverstärker
- Programmierereinheit: Handschieberegler
- Netzanschluss 230 V, 50 Hz
- Verstärkerteil 2 x 25 W sinus bei 4 Ohm, Stereo
- Bandgeschwindigkeit 4,75 cm/s

reflecta Wechselobjektiv



reflecta Agomar MC 2.8/55 mm Wechselobjektiv

Art.-Nr. 1009

- Leistungsstarkes 5-linsiges, mehrschichtvergütetes Weitwinkelobjektiv für ein großes Projektionsbild auch bei kurzen Projektionsabständen.

reflecta Agomar MC 2.4/90 mm Wechselobjektiv

Art.-Nr. 1052

- Hochgeöffnetes, lichtstarkes MC-vergütetes, 4-linsiges Spitzenobjektiv

reflecta Agomar NC 3.0/150 mm Wechselobjektiv

Art.-Nr. 1011

- 3-linsiges vergütetes Objektiv mit "langer" Brennweite für große Räume

reflecta Agomar NC 3.5/180 mm Wechselobjektiv

Art.-Nr. 1047

- Langbrennweitiges 3-linsiges Projektionsobjektiv, vergütet, für große Projektionsabstände

reflecta Vario Agomar NC 3.0/70–120 mm Wechselobjektiv

Art.-Nr. 1012

- Zoom-Objektiv, das sich jeder Projektionsgegebenheit anpasst. 7-linsig, vergütet.

reflecta Vario Agomar NC 4.0/85–150 mm Wechselobjektiv

Art.-Nr. 1054

- Zoom-Objektiv, 7-linsig, vergütet.

reflecta Halogenlampen



reflecta Halogenlampe 24V/150 W

Art.-Nr. 2063

- Halogenlampe für Projektion

reflecta Halogenlampe 24V/250 W

Art.-Nr. 2064

- Halogenlampe für Projektion



reflecta Leinwände



reflecta Leinwände

Preisgünstige, alltagstaugliche Lichtbildwände, die für den schnellen mobilen Einsatz konzipiert wurden. Einsatzmöglichkeiten in der mobilen Verkaufsförderung und PR

- Schulen und Seminare
- Tagungen, Vorträge und Konferenzen

Art.-Nr.	Artikel	Tuch	Größe
40511	reflecta	Stativ Lux (weiß)	125 x 125 cm
40521	reflecta	Stativ Lux (weiß)	150 x 150 cm
40531	reflecta	Stativ Lux (weiß)	180 x 180 cm
40572	reflecta	Stativ Superlux (silber)	125 x 125 cm
40582	reflecta	Stativ Superlux (silber)	150 x 150 cm
40924	reflecta	Twinstar (weiß/silber)	125 x 125 cm
40934	reflecta	Twinstar (weiß/silber)	150 x 150 cm

- Schwarzer Metalltubus \varnothing ca. 7 cm
- Standsicheres Dreibeinestativ mit rutschfesten Kunststoff-Fußkappen
- Handlich geformter Tragegriff mit Arretierknopf
- Tragegriff aus rotem hochwertigem Kunststoff
- Optimale Planlage der Lichtbildwand durch Spannvorrichtung am Tubus
- Stufenlose Höhenverstellung der Tubushöhe und des Teleskoprohrs
- Lichtbildwand vertikal um 360° Grad

reflecta Laserpointer



reflecta Laserpointer

Art.-Nr. 1891

- Laserpointer mit Schlüsselanhänger
- Laser Klasse 2



- serienmäßig
- optional

	reflecta galaxy AF IR 150	reflecta classic AFM	reflecta monitorset 150	reflecta classic AF	reflecta classic AF IR	reflecta classic AF IR Zoom	reflecta 1800 AF	reflecta Diamator 2505 AF IR	reflecta classic AF 250	reflecta classic AF IR 250	reflecta classic AF IR 250 Zoom	reflecta combiset 150	reflecta combiset 250
Art.-Nr.	16501	16301	16150	16101	16201	16401	1021	2505	16701	16801	16901	16102	16702
Diaformat 24x36 mm (im Rahmen 5x5 cm)	●	●	●	●	●	●	●	●	●	●	●	●	●
24 V / 150 Watt Halogenlampe	●	●	●	●	●	●	●	●				●	
24 V / 250 Watt Halogenlampe								●	●	●	●		●
Mehrschichtvergütetes lichtstarkes Objektiv Agomar MC 2.4/90 mm (Rillentubus Ø 42,5 mm)								●					
Mehrschichtvergütetes Objektiv Agomar MC 2.8/90 mm (Rillentubus Ø 42,5 mm)	●	●	●	●	●		●		●	●		●	●
Mehrschichtvergütetes Zoom-Objektiv Vario-Agomar MC 3.5/70-120 mm (Rillentubus Ø 42,5 mm)						●					●		
Autofocus	●	●	●	●	●	●	●	●	●	●	●	●	●
Stufenlose Einstellung der Lampenhelligkeit		●						●					
Thermoschutzschalter	●	●	●	●	●	●	●	●	●	●	●	●	●
Lampensparschaltung	●		●	●	●	●							
Einzeldia-Editor	●	●	●	●	●	●	●	●	●	●	●	●	●
Monitorbildschirm		●	●										
Verschiedene Magazine verwendbar (Standardmagazine, CS und LKM)	●	●	●	●	●	●	●	●	●	●	●	●	●
Rundmagazin verwendbar			●	●	●	●	●	●	●	●	●	●	●
Tragegriff	●	●	●	●	●	●	●	●	●	●	●	●	●
Funktionstasten am Gerät	●	●			●	●		●		●	●		
Kabelfernbedienung mit integriertem Lichtzeiger			●	●					●			●	●
Kabelfernbedienung zur Steuerung: Diatransport (vor/zurück), Schärfe, Autofocus (ein/aus)	●				●	●				●	●		
Kabelfernbedienung Diatransport (vor/zurück)		●					●						
Kabellose Infrarot-Fernbedienung mit integriertem Laserpointer (Klasse 2)	●												
Infrarot-Fernbedienung zur Steuerung des Diatransports (vor/zurück)	●				●	●				●	●		
Mikroprozessor-Steuerung								●					
Überblendprojektion möglich durch eingebautes Triac-Element und 14-polige Steuerbuchse								●				●	●
Anschlussbuchse für AV, Tonbandgerät, Timer	●	●	●	●	●	●	●	●	●	●	●	●	●
Anschluss eines Computers zur Steuerung möglich								●					
Automatische Scharfeinstellung (Autofocus) mit Override-System, AF-Control								●					
Integrierter Timer								●					
Dia-Leuchtpult zur Vorbetrachtung	●							●					
Projektion wahlweise auf Monitor oder Lichtbildwand		●	●										
mat-Handregler für Überblendprojektion anschließbar								●				●	●
Zubehör													
Projektortasche	○	○	○	○	○	○	○	○	○	○	○	○	○
Timer	○	○	○	○	○	○	○	○	○	○	○	○	○
Rundmagazin (für 175 Dias) und Adapter			○	○	○	○	○	○	○	○	○	○	○
Wechselobjektive (Zoom-, Weitwinkel- oder Teleobjektive)	○		○	○	○	○	○	○	○	○	○	○	○
Diarahmen (verglast/ unverglast)	○	○	○	○	○	○	○	○	○	○	○	○	○
Magazine (Uni/Original CS-System) nach DIN-Standard	○	○	○	○	○	○	○	○	○	○	○	○	○
Lichtbildwände	○	○	○	○	○	○	○	○	○	○	○	○	○
Lampen	○	○	○	○	○	○	○	○	○	○	○	○	○
Projektionstische	○	○	○	○	○	○	○	○	○	○	○	○	○
matic 2 Überblendsteuergerät												○	○

reflecta

Ihr Fachhändler

Änderungen im Interesse des technischen Fortschritts bleiben uns für alle Produkte vorbehalten.

reflecta GmbH

Junghansring 70

D-72108 Rottenburg

Telefon 0 74 57/94 65 60

Telefax 0 74 57/93 11 78

e-Mail mail@reflecta.de

www.reflecta.de